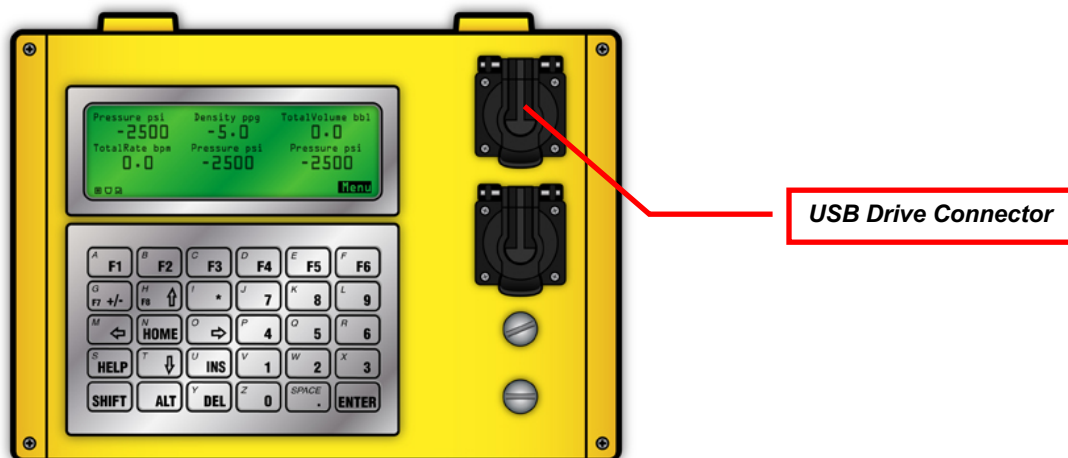


# ***Sistemas Rapidlogger***

## **Descargar y reproducir datos desde el Rapidlogger en la unidad USB**

Esta nota tecnológica describe el proceso para descargar un archivos desde el sistema Rapidlogger a una unidad de USB.

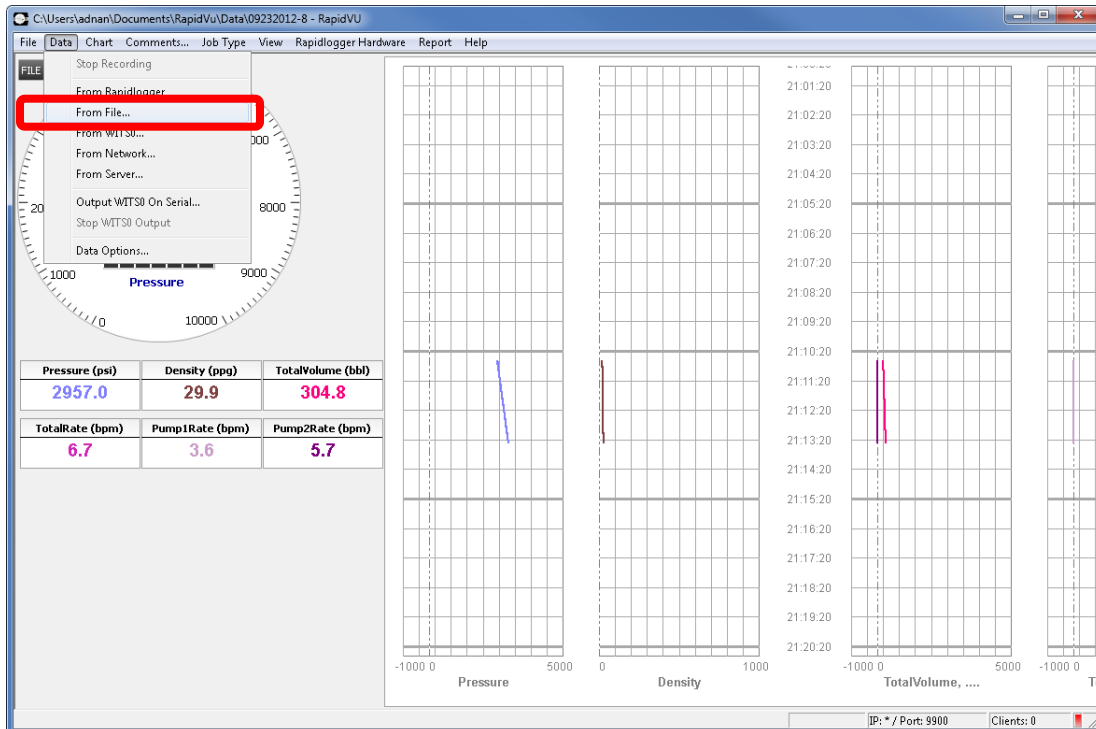
- 1) Consiga un memoria USB que tenga espacio vacío y no tenga muchos archivos. Asegúrese que ha sido formateada en un Windows y no en Linux, etc. Tampoco debe estar encriptada o protegida con contraseña.
- 2) Los archivos en el sistema Rapidlogger están nombrados por la fecha en que fueron creados. Así que para datos del 23 de febrero de 2010, usaría el archivo llamado: «**23Feb10.txt**». Los datos en el archivo pueden ser abiertos en RapidVu y Excel.



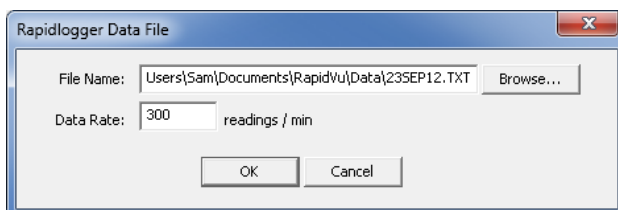
- 3) Encienda el sistema Rapidlogger.
- 4) Una vez que el encendido está completo, instale la memoria USB en el conector USB.
- 5) Presione F6 -> F6 -> F6. Ahora en la pantalla del Rapidlogger tendrá un menú que permite copiar el último archivo de trabajo o seleccionar un archivo que se desee copiar.
- 6) Presione F4 para ver la lista de archivos disponibles.
- 7) Use las flechas de ARRIBA y ABAJO para seleccionar el archivo que desea copiar. Presione Enter para copiar el archivo en la USB.
- 8) Espere hasta que la operación de copia se complete antes de remover la USB. Si accidentalmente remueve la USB antes de completar, entonces el archivo debe estar incompleto o corrupto. Necesitará apagar y reiniciar el Sistema Rapidlogger antes de intentarlo otra vez.

# Sistemas Rapidlogger

- 9) No lleve la memoria USB a su PC y copie el archivo en sus carpeta de documentos.
- 10) Ejecute el programa RapidVu en la PC.
- 11) Use la opción de menú mostrada en la siguiente imagen para ejecutar la reproducción del trabajo.



- 12) El siguiente cuadro de diálogo debe aparecer. Seleccione el archivos de datos recientemente copiado en la casilla «**File Name**» (Nombre de archivo). Puede usar el botón «**Browse**» (Navegar) para encontrar el archivo que necesita.



- 13) En el campo para «**Tasa de Datos**» puede seleccionar que tan rápido quiere reproducir el trabajo. Lo máximo es 600 lecturas/minuto. Esto significa que reproduces el trabajo Rapidlogger 10 veces más rápido que la velocidad normal.
- 14) Una vez que el trabajo ha sido reproducido, está disponible para generar un reporte o para ser revisado más adelante. Con el fin de revisar el trabajo en una fecha posterior, simplemente abra el

# ***Sistemas Rapidlogger***

archivo de trabajo RapidVu con la opción de menú «**File**» (Archivo)  
«**Open**» (Abrir).