

Sistema Rapidlogger

Esta nota técnica describe la forma de crear un informe de trabajo rápido y sencillo desde el programa RapidVu.

El primer paso es tener la seguridad de que tiene el Microsoft Word instalado en la computadora que está utilizando para ejecutar el programa RapidVu. Tiene que ser la versión 2003 de Microsoft Word o una posterior a esta.

Ahora asegúrese de que el trabajo que usted desea mostrar es el que se está visualizando en la pantalla del RapidVu. Esto se puede lograr mediante una de las tres maneras siguientes.

- a) Que el trabajo para el cual usted quiere crear el informe sea el trabajo actual que se está adquiriendo desde el Sistema Rapidlogger.
- b) Abriendo un trabajo antiguo ya almacenado en la computadora utilizando el menú Archivo->Abrir del programa RapidVu.
- c) Mediante la adquisición de los datos a partir de un archivo del Rapidlogger utilizando el menú Datos->Desde-Archivo del programa RapidVu.

Una vez que los datos hayan sido adquiridos y los gráficos estén visualizados en la pantalla, ya puede ser trazada la gráfica del archivo de trabajo. La escala de los gráficos en el informe aparecerá tal y como aparece en la pantalla. Por lo tanto, es importante asegurarse que la escala del gráfico sea exactamente como a usted le gustaría verlo en el informe final.

Sistema Rapidlogger

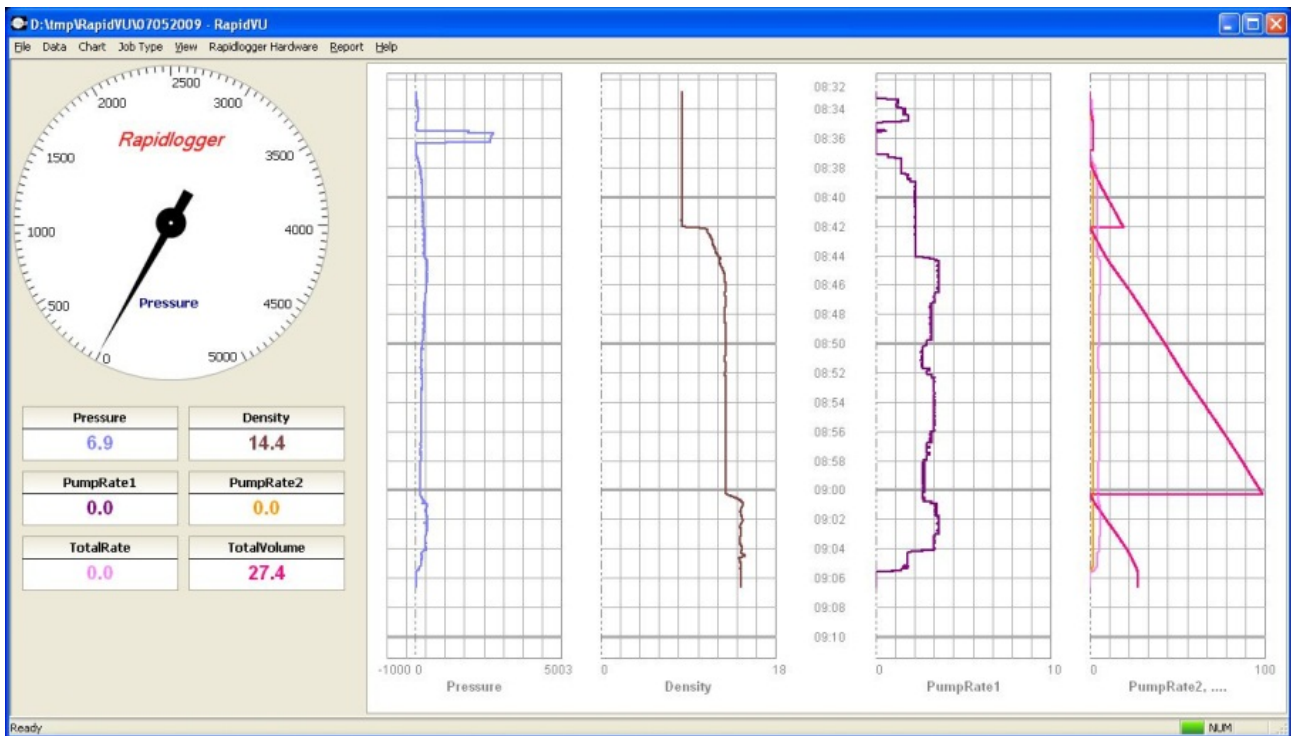


Figura 1: Seleccione la opción Generar Informe en el Menú.

Una vez que el usuario hace clic en la opción Informe->Generar-Informe, el programa RapidVu inicia el Microsoft Word y crea un documento con el informe requerido.

Si alguna información es cargada con anterioridad en el RapidVu para información de trabajo a través de Informe->Información-de-Trabajo, entonces esta será previamente incluida en el informe. Todos los comentarios sobre el trabajo introducidos durante su ejecución (ya sean desde el teclado operacional de la Unidad Rapidlogger o desde el programa RapidVu) también son previamente incluidos en el informe. El documento Word resultante es completamente editable y puede ser utilizado como información básica para el informe del trabajo.